

## Gestió i Tractament d'arxius ADI

Els fitxers amb extensió **ADI** son els utilitzats per la majoria de llibres de guàrdia i servei d'intercanvi de QSL com eQSL, LoTW, HRDLog o ClubLog a part dels programes de comunicacions digitals com el WSJT-X o el JTDX.

En la majoria de casos, l'arxiu comença amb la informació del programa que l'ha creat, en el cas del **WSJT-X** diu això:

### ADIF Export

```
<adif_ver:5>3.1.1
<created_timestamp:15>20201010 095959
<programid:6>WSJT-X
<programversion:9>2.3.0-rc1
<eoh>
```

Sempre abans d'una dada ens diu la quantitat de lletres, números, signes i espais que ocupa la informació. Si fem alguna modificació, sempre tenim que tenir present modificar aquest paràmetre.

**<adif\_ver:5>3.1.1** (el **5** es la quantitat de caràcters que te a **3.1.1**)

**<created\_timestamp:15>20201010 095959**

Tenim la data i hora de creació 20201010 095959, fixa't que abans hi ha el **15**, que es la quantitat de caràcters que ocupa aquesta informació.

Ens diu quin programa l'ha creat, en aquest cas WSJT-X.

Ens diu la versió del WSJT-X, la **2.3.0-rc1** i acaba amb un **<eoh>** que es la sentència final.

### Línies d'informació de QSO:

```
<call:4>K1JT <gridsquare:6>FN20PI <mode:3>FT8 <rst_sent:3>-15
<rst_rcvd:3>-04 <qso_date:8>20200215 <time_on:6>142834
<qso_date_off:8>20200215 <time_off:6>142944 <band:3>17m
<freq:9>18.100960 <station_callsign:4>EA3W
<my_gridsquare:8>JN01xI74 <comment:25>FT8 Sent: -15 Rcvd: -04
<eor>
```

Per regla general comença per l'indicatiu del corresponsal que hem treballat, tot i que no sempre es així, l'ordre no afecta al arxiu :

**<call:4>K1JT** Hem contactat amb K1JT que te **4** caràcters.  
**<gridsquare:6>FN20PI** el seu locator es FN20PI.

<mode:3>FT8 el mode utilitzat el FT8.  
<rst\_sent:3>-15 el senyal enviat al corresponal es -15.  
<rst\_rcvd:3>-04 ell m'ha donat un senyal rebut de -04.  
<qso\_date:8>20200215 la data d'inici del QSO.  
<time\_on:6>142834 la hora d'inici del QSO.  
<qso\_date\_off:8>20200215 la data final del QSO.  
<time\_off:6>142944 la hora final del QSO.  
<band:3>17m la banda utilitzada.  
<freq:9>18.100960 la QRG utilitzada (si es en simplex)  
<station\_callsign:4>EA3W el meu indicatiu.  
<my\_gridsquare:8>JN01xl74 el meu locator.  
<comment:25>FT8 Sent: -15 Rcvd: -04 els comentaris que poden sortir a la eQSL i que es queden al llibre de guàrdia.  
Per acabar, sempre la sentència final <eor> en tots les línies.

Altres programes, com el llibre de guàrdia VQLog crea aquest arxiu:

**Summary of QSO. Generated with VQLog 3.1 by EA6VQ  
(WWW.VQLOG.COM)**

**QSO a totes les bandes (Tot mode) amb l'estació: DL4EEC (Tipus de propagació: Totes)**

**Ordenat per Data i Hora, Ascendent**

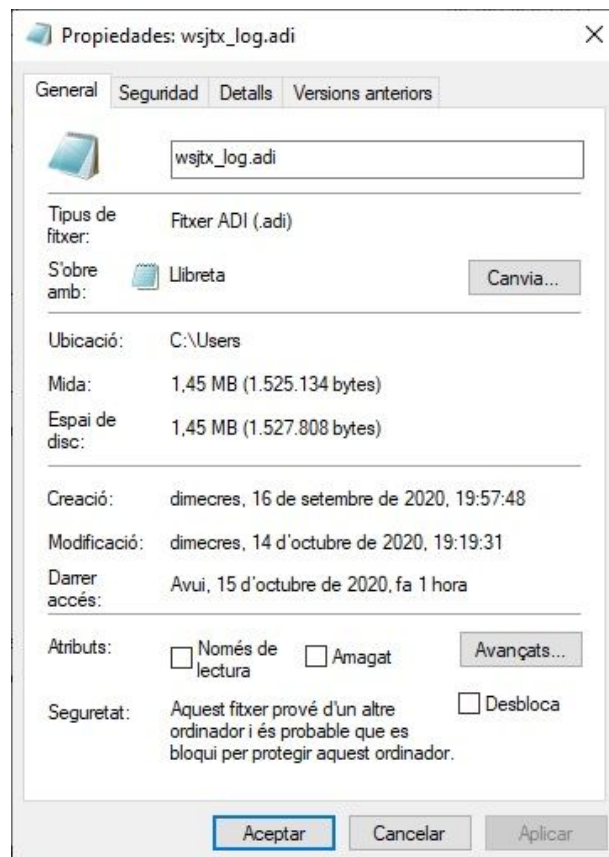
<PROGRAMID:5>VQLog  
<PROGRAMVERSION:7>3.1.592  
<EOH>  
<QSO\_DATE:8>19981017<TIME\_ON:4>1618<TIME\_OFF:4>1619<  
CALL:6>DL4EEC<RST\_SENT:2>55<RST\_RCVD:2>55<BAND:2>2  
m<FREQ:5>145.9<BAND\_RX:4>70cm<FREQ\_RX:5>435.8<MODE:  
3>SSB<SWL:1>N<QSL\_SENT:1>Y<QSL\_SENT\_VIA:1>B<QSL\_RC  
VD:1>Y<QSL\_RCVD\_VIA:1>B<BURO\_QSL\_SENT:1>Y<BURO\_QS  
LSDATE:8>19981017<LOTW\_QSL\_SENT:1>Y<LOTW\_QSLSDATE  
:8>19981017<BURO\_QSL\_RCVD:1>Y<BURO\_QSLRDATE:8>1998  
1017<PROP\_MODE:3>SAT<GRIDSQUARE:6>JO31GI<NAME:14>  
Alexander Barz<QTH:15>D-47799 Krefeld<COMMENT:12>FO-29  
mode  
J<QSO\_COMPL:3>YES<OPERATOR:6>EB3EXL<MY\_GRIDSQUA  
RE:6>JN01XL<DXCC:3>230<CQZ:2>14<ITUZ:2>28<CONT:2>EU<T  
X\_PWR:4>1000<MY\_RIG:7>KENWOOD<RND\_METEORS:1>N<MS  
\_SHOWER:1>N<FORCE\_INIT:1>N<EOR>

on tenim un ordre diferent, però en aquest cas, com es un QSO via satèl·lit, tenim a més de les altres dades :

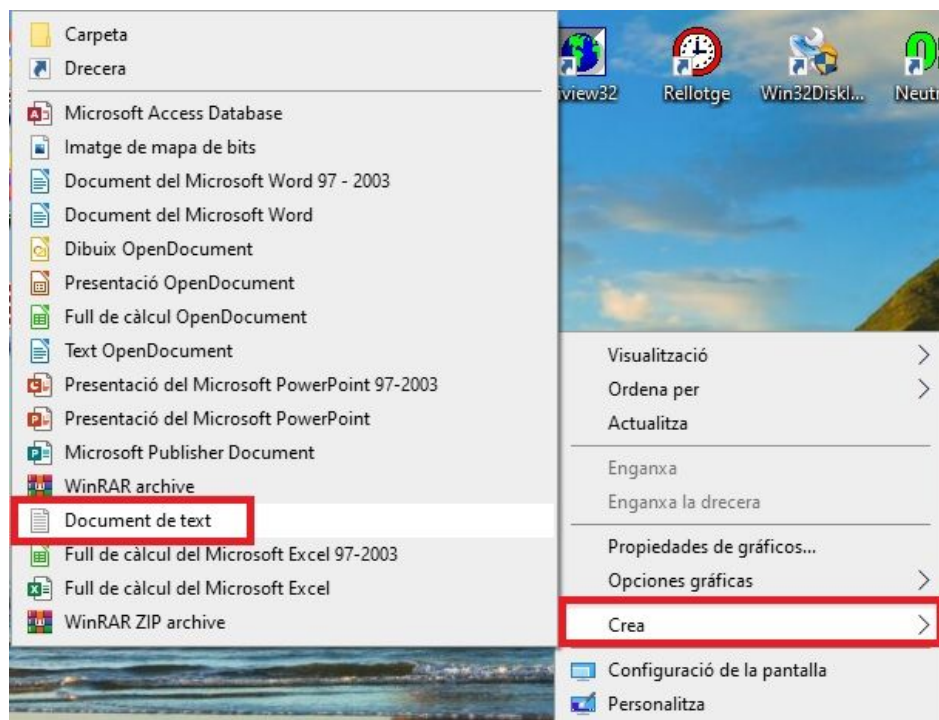
**BAND:2>2m<FREQ:5>145.9<BAND\_RX:4>70cm<FREQ\_RX:5>435.8**

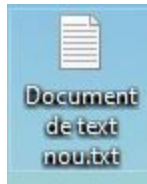
on ens detalla la banda i la QRG d'emissió i la de recepció per separat.

Tots els arxius .adi es poden editar amb qualsevol programa de tractament de textos, el més utilitzat es la llibreta com si fos un arxiu .txt.



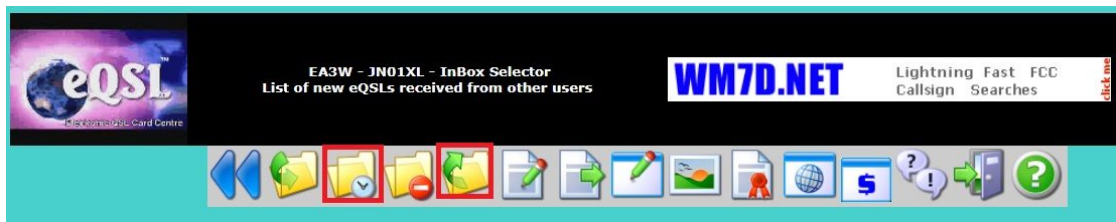
Per crear un arxiu .adi nou, només tenim que anar al EXPLORADOR d'arxius o al escriptori del nostre Windows i prémer el botó dret del ratolí, seleccionar **CREA** i **DOCUMENT DE TEXT**



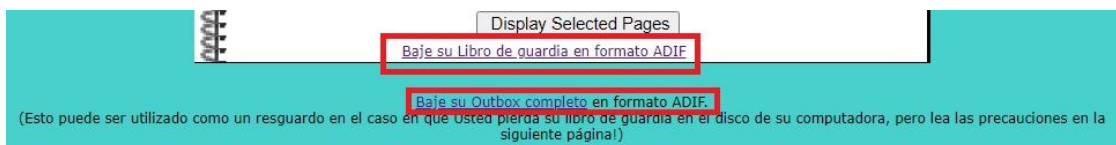


Ja tenim creat l'arxiu, que per defecte ens queda com **Document de text nou.txt**, ara sobre l'arxiu tornem a prémer botó dret del ratolí i podem **Canviar de nom** i posar-li el que vulguem i sempre **.adi** Ja hem creat un arxiu **.adi** nou.

Podem recuperar les dades dels nostres QSO des de molts llocs, un es eQSL, anem a la web <http://www.eqsl.cc> i seleccionem la segona opció que son les QSL rebudes i arxivades o la quarta (començant per l'esquerra) que son les enviades.



Aquí podem baixar al final on tenim **Baje su Libro de guardia en formato adif.**



Si ens baixem el nostre llibre de guàrdia , en realitat ens el baixa en format .txt :

### ADIF 3 Export from eQSL.cc

For EA3W

Generated on Thursday, October 15, 2020 at 14:04:20 PM UTC

<PROGRAMID:20>eQSL.cc DownloadADIF

<ADIF\_Ver:5>3.1.0

<EOH>

<CALL:4>TF5B<QSO\_DATE:8:D>20200113<TIME\_ON:4>1246<BAND:3>15m<FREQ:7>21.0751<MODE:3>FT8<RST\_SENT:3>-

14<PROP\_MODE:2>F2<QSL\_SENT:1>Y<QSL\_SENT\_VIA:1>E<QSL MSG:43>JN01XL <FT8> IP05WQ 73 from Catalonia ||\*||<EOR>

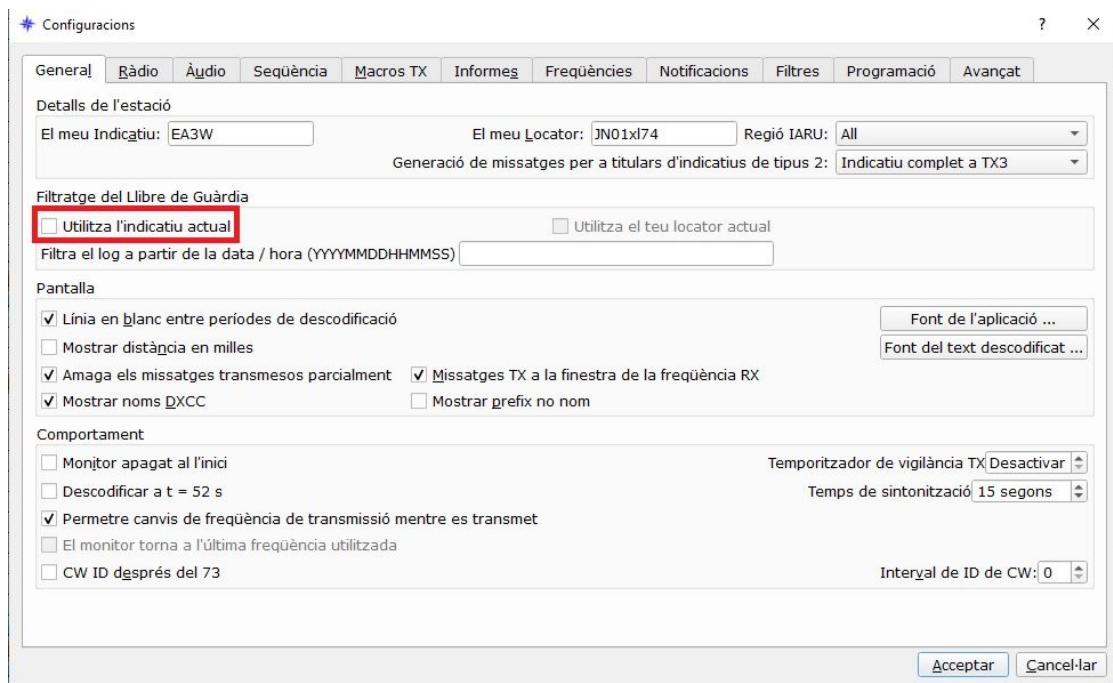
<CALL:5>EA3EA<QSO\_DATE:8:D>20200124<TIME\_ON:4>1000<BAND:3>15M<FREQ:7>21.0759<MODE:3>FT8<RST\_SENT:3>-

**09<PROP\_MODE:2>F2<QSL\_SENT:1>Y<QSL\_SENT\_VIA:1>E<QSL MSG:49>JN01XL <FT8> JN01UM 73 des de Castellbisbal ||\*||<EOR>**

per tant el que hem de fer, es seleccionar amb el ratolí els contactes que volem exportar al arxiu .adi que hem creat abans i premem el botó dret del ratolí i anem a copiar, anem al arxiu .adi nou i dins un altre cop botó dret i enganxar, ja tenim els contactes importats al nostre .adi nou, només ens queda desfer els canvis fets i ja el tenim a punt per importar o exportar a qualsevol servei de QSL o llibre de guàrdia.

### **NOTA IMPORTANT al programa JTDX:**

En l'apartat de **Configuració** i dins de l'apartat **General** treure la creueta on diu **Utilitza l'indicatiu actual**, per que, es pot donar el cas que no importi bé dades que hem intentat importar des de l'arxiu .adi que hem creat nou.



Fins aquí les coses més importants referent als arxius .adi, per qualsevol aclariment o ajut us podeu dirigir a [ea3w@digigrup.org](mailto:ea3w@digigrup.org)

Recorda que a Digigrup-EA3 oferim tots els serveis i assessorament en comunicacions digitals, inclòs l'assegurança obligatòria per només 25€ l'any i que ho pots pagar per transferència, ingrés, domiciliació o Paypal. Tota la informació la tens a la web de [Digigrup-EA3](http://Digigrup-EA3)

DMR, C4FM, FT8, FT4. Ningú dona tant per tant poc !



Salutacions,

Xavi Pérez, EA3W